

ANSCHLUSS ASME BPE-2012 NRS **INTEGRAL**[®] ASME BPE-2012 NRS **INTEGRAL**[®] fitting

Die Schlaucharmatur mit annähernd vollem Durchgang

EIGENSCHAFTEN – SPECIFICATIONS

Zertifizierung – Certification
Konform mit ASME BPE-2012

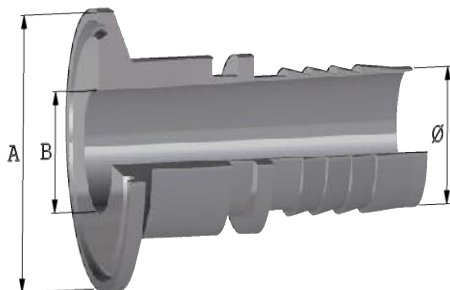
In accordance with ASME
BPE-2012 regulation



ANWENDUNG – APPLICATIONS

- Vereinfacht die Passage von Molchsystemen gemäß ASME BPE – Makes it easier for the pig to pass according to ASME BPE dimensions
- Produktfluss ohne Hindernisse / Fluid flow without stagnation
- Ideal für Wiegebehälter / Ideal for tank on balances
- Erhältlich auch als Bogen mit 45° und 90° / Available on 45° and 90° elbows

Geeignet für die GeciTech Silikon-Schlauchtypen GSI 75 NT und GSI 75 NTP



DN Schlauch in mm	A		B		Ø	
	mm	Inch	mm	Inch	mm	Inch
25	50.4	1.984	22.1	0.87	25.4	1
38	50.4	1.984	34.8	1.37	38.1	1 ½
51	63.9	2.516	47.5	1.87	50.8	2
63	77.4	3.047	60.2	2.37	63.5	2 ½
76	90.9	3.579	72.9	2.87	76.2	3
100	118.9	4.682	97.4	3.834	101.6	4

