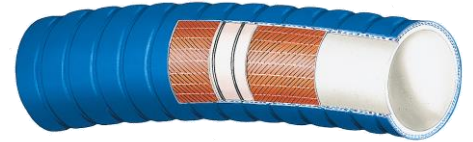


**LEBENSMITTELSCHLAUCH DEPOTAL Annelé®**  
**FOODHOSE DEPOTAL Annelé®**

Schlauchseele - *Inner quality* : EPDM weiß - *White EPDM*  
Verstärkung - *Reinforcement* : Gewebelage & Stahlschnecke - *Textile ply & steel wire*  
Außenmantel - *Outer surface* : EPDM blau gewellt – *Corrugated Blue EPDM Rubber*  
Maximale Produktionslänge - *Maxi production length* : 40 Meter – *40 metres*.  
Temperaturbereich - *Temperature range* : von -30° bis + 120°C – *From -22°F to + 248°F*  
Kurzzeitige Maximumtemperatur - *Peak temperature* : 160° C – *320°F*  
Arbeitsdruck - *Working pressure* : 10 bar – *145 psi*  
Berstdruck - *Bursting pressure* : 30 bar – *435.1 psi*



**EIGENSCHAFTEN - CHARACTERISTICS**

Geeignet für die Lebensmittelindustrie FDA / BfR.  
*For food industries working to FDA / BfR.*  
Robuster Schlauch, hohe Widerstandskraft gegen z.B. gegen abrasive Abnutzung auf Böden  
*Very robust hose, ideal for resisting ground abrasion.*  
CIP-fähig - *Suitable for main CIP cleaning.*  
Saug- & Druckschlauch - *Suitable for vacuum & pressure use.*

**ANWENDUNGEN - APPLICATIONS**

Empfohlen für alle Arten von Lebensmitteln, auch bei hohen Temperaturen (Milch, Bier, Trinkwasser, Wein, Fruchtsaft, Alkoholtransfer, ...) - *Recommended for all types of food products, even at high temperature (milk, beer, drinking water, wine, fruits juice, alcohol transfer, ...).*

**ACHTUNG ! – WARNING !**

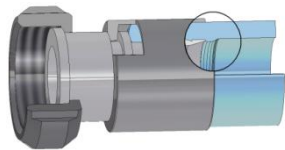
Der DEPOTAL Annelé® ist nicht geeignet für fett- und ölhaltige Produkte, wie Frischsahne, Öl und kosmetischen Cremes.  
Verwenden Sie für diese Produkte unseren Schlauch NITRIFOOD® - *DEPOTAL Annelé® hose is not compatible with fat and oily products like cream, oil or cosmetic creams. For these products, use our hose NITRIFOOD®.*

Innen- Inn. Diam.	Außen- Out. Diam.	Arbeitsdruck Work. Press.	Berstdruck Burst. Press.	Biegeradius / mm – <i>Bend. Radius</i>		Gewicht <i>Weight gr/m</i>
				statisch <i>Static use</i>	dynamisch <i>Dynamic use</i>	
25	37	10	30	50	70	800
32	44	10	30	60	80	960
38	51	10	30	70	120	1270
51	65	10	30	90	150	1850
63.5	79	10	30	170	250	2490
76	90	10	30	200	350	2720
102	119	10	30	300	500	4250
125	143	6	18	625	895	5700
152	172	4	12	750	1075	7940

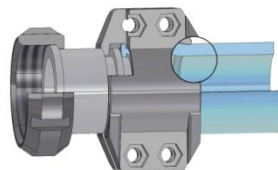
Technische Daten für die Anwendung bei Raumtemperatur (20°C)  
*Technical data are referring to application at room temperature (20°C).*

**ANSCHLUSSMÖGLICHKEITEN – TYPE OF CONNECTIONS AVAILABLE**

Durch Festverpressung aus 316L-Edelstahl (ohne Schweißen) entsprechend dem System NRS® (Non Retention System).  
*All fittings can be supplied in 316L stainless steel monoblocs (without any welding) according to NRS® Concept.*  
Durch wiederverwendbare Klemmschalensarmaturen - *The hose can be supplied with fittings and reusable ferrules.*  
Jede Art von Verbindungstyp auf Wunsch möglich: SMS, DIN, CLAMP, RJT, IDF, ISS, GAZ, NPT, JIC, BRIDES, ... - *All fittings available on request.*



Concept NRS®  
(Non Retention System)  
NRS Design  
(Non Retention System)



Klemmschalensarmatur  
Reusable ferrules

FAN.0026.08 11/15

GECI SAS - 10, RUE JOSEPH-MARIE JACQUARD Z.A. PESSÉLIERE- 69780 MIONS – FRANCE  
☎ 33 (0)4 78 20 65 25 - 📠 33 (0)4 78 21 85 60 - 🌐 Site Web : [www.gecitech.com](http://www.gecitech.com) - ✉ E-mail : [mail@gecitech.fr](mailto:mail@gecitech.fr)

