

EPDM SCHLAUCH OHNE STAHLSPIRALE MAXIFOOD® EPDM HOSE WITHOUT WIRE REINFORCEMENT MAXIFOOD®

EIGENSCHAFTEN – SPECIFICATIONS

- **Innenschlauch** - Inner bore
EPDM weiß, glatt, FDA, In Lebensmittelqualität
White, smooth, food quality EPDM
- **Verstärkung** – Reinforcements
Synthetisches Gewebe, 4 lagig. Hohe Widerstandsfähigkeit. Weißer Gummi, Lebensmittelqualität
Synthetic plies, high resistance. White food quality rubber.
- **Außenmantel** - Outer surface
Grauer, glatter, synthetischer Gummi. Gute Widerstandsfähigkeit gegen aggressive Medien sowie sonstige äußere Einflüsse.
Grey, smooth synthetic rubber. Good resistance to abrasive products, ozone and atmospheric factors.
- **Arbeitstemperatur** -
Working temperature range
-35°C / +100°C
-31°F/+212°F
- **Dampfsterilisation** - Steam cleaning
140°C während 15 Minuten maximum – 284°F during maximum 15 minutes.
- **Max. fertigungslänge** –
Max. manufacturing length
40 m – 130 feet
- **Zertifizierung** - Certification
FDA 21 CFR 177 2600, BfR, USP Physiochemical 661, EU 1935/2004, EU 2023/2006

ANWENDUNGEN - APPLICATIONS

Als qualitativ hochwertiger Schlauch, wird der Maxifood® für die Herstellung der meisten Lebensmittelprodukte empfohlen. (Bei alkoholischen, wässrigen oder öligen Produkten fragen Sie uns nach der Beständigkeit).

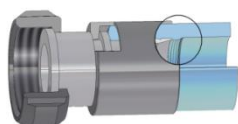
High quality hose, the Maxifood® is recommended for processing most of the food products (for alcohol, water or oily products, please contact us).

Artikel-Nr. Reference	Ø Innen Inner Ø		Ø Aussen Outer Ø		Arbeitsdruck Working Pressure		P.L.N.E. Berstdruck Non burst. Pressure limit		Biegeradius B.Radius		Gewicht Weight		Vakuum Vacuum
	mm	inch	mm	inch	bar	psi	bar	psi	mm	inch	Kg/m	Lb/f	%
45540425	25	1,00	38	1,50	10	145	40	580	160	6,60	0,77	0,52	40
45540432	32	1,25	48	1,89	10	145	40	580	200	7,90	1,28	0,86	40
45540438	38	1,50	55	2,17	10	145	40	580	240	9,45	1,65	1,11	40
45540451	51	2,00	71	2,80	10	145	40	580	310	12,20	2,22	1,42	40
45540463	63,5	2,50	88	3,46	10	145	40	580	400	15,70	4,03	2,71	40
45540476	76	3,00	101	3,98	10	145	40	580	500	19,70	4,50	3,02	40

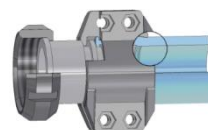
Technische Informationen bei Umgebungstemperatur (20°C) - The above information are given for ambient temperature and may vary according to working conditions.
Größentoleranz: ± 0,5 mm / Dimension tolerance: ± 0,02 inch

ANSCHLUSSMÖGLICHKEITEN – CONNECTIONS AVAILABLE FOR ALL SIZES

- Schlauchenden fix und fertig eingebunden mit Edelstahl 316L monobloc mit Spezialverfahren gemäß NRS® (Non Retention System) als bakteriologisch einwandfreie spaltfreie Verbindung - All fittings can be supplied in 316L stainless steel monoblocs (without any welding) according to NRS® Concept.
- Mit wiederverwendbaren Anschlüssen nach Kundenwunsch - The hose can be supplied with fittings and reusable ferrules.
- Alle gängigen Anschlußbarten wie: SMS, DIN, CLAMP, RJT, IDF, ISS, FIL, GAZ, NPT, JIC, FLANSCHEN... - All fittings available on request: SMS, DIN, CLAMP, RJT, IDF, ISS, FIL, GAZ, NPT, JIC, FLANGES...



Konzept NRS®
(Non Retention System)
NRS® design
(Non Retention System)



Wiederverwendbares System
Reusable ferrules

FAM.0010.07 03/19

Unverbindliches Dokument, Änderungen vorbehalten / All information contained in this document is subject to change without notice

